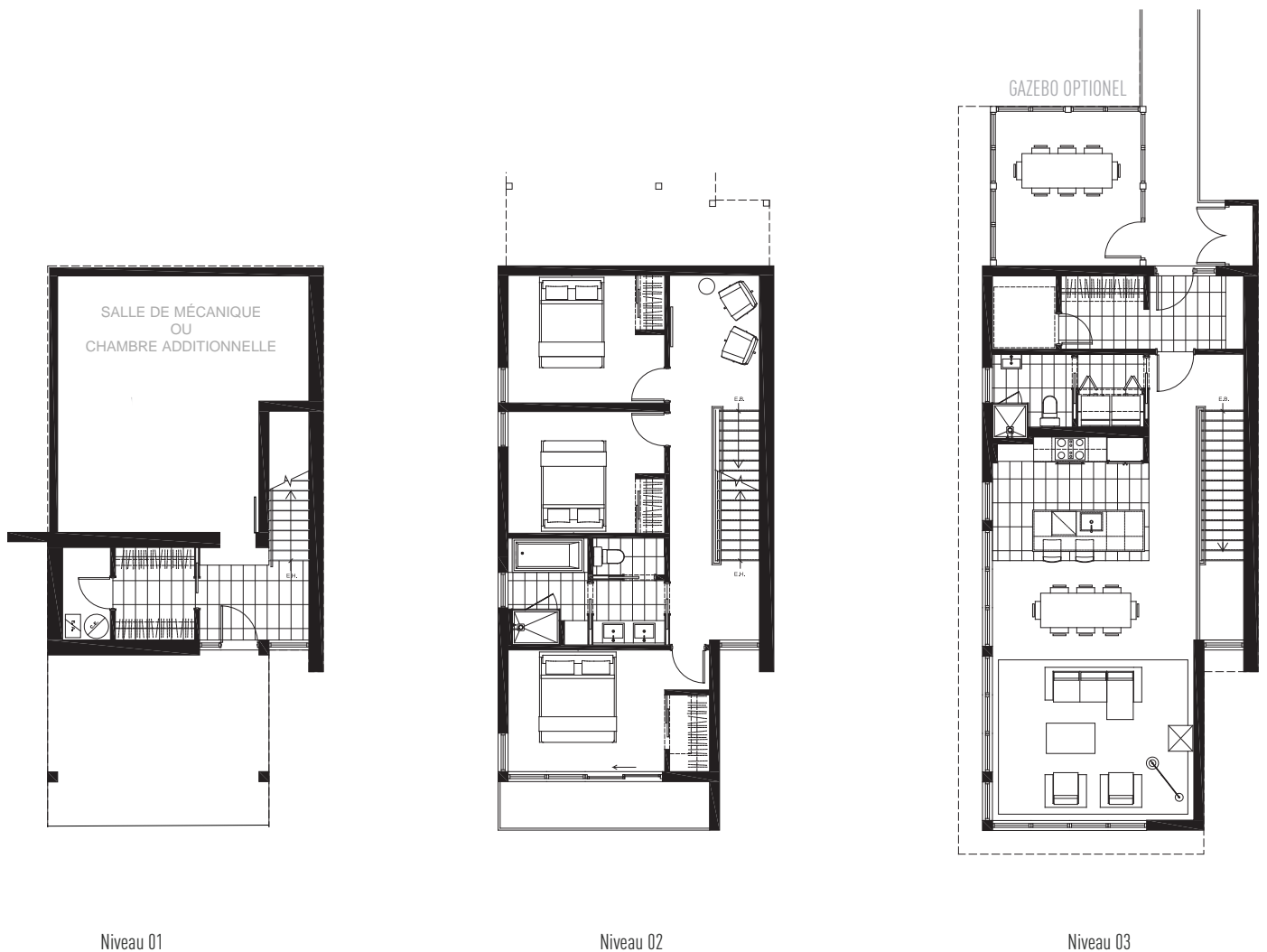


CHALET-FORÊT

3 CHAMBRES

2 310 PI² / 214,6 M²*



DIMENSIONS

◆ SALON	218 PI ² / 20,2 M ²
◆ SALLE À MANGER	159 PI ² / 14,8 M ²
◆ CUISINE	120 PI ² / 11,2 M ²
◆ CHAMBRE 1	167 PI ² / 15,5 M ²
◆ CHAMBRE 2	130 PI ² / 12 M ²
◆ CHAMBRE 3	130 PI ² / 12 M ²
◆ SALLE DE BAINS 1	119 PI ² / 11 M ²
◆ SALLE DE BAINS 2	44 PI ² / 4 M ²
◆ SALLE DE LAVAGE	37 PI ² / 3,5 M ²
◆ RANGEMENT	
◆ BALCON	
◆ PASSERELLE	

OPTIONS

- ◆ GAZEBO
- ◆ GARAGE

* Excluant vide sanitaire, balcon et terrasse.

Les dimensions et superficies sont approximatives et sujettes à des modifications sans préavis. Le mobilier montré l'est à titre indicatif seulement.

La superficie brute est calculée en incluant la moitié des murs mitoyens, le mur extérieur et le mur du corridor. **13/02/13**